

Südhang Klinik für Suchttherapien

3038 Kirchlindach

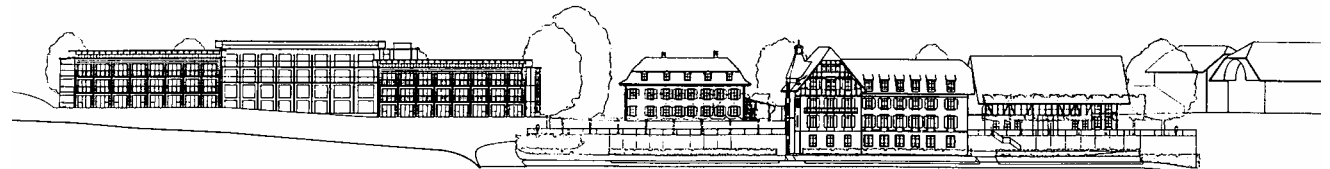
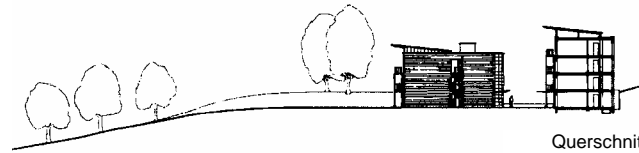
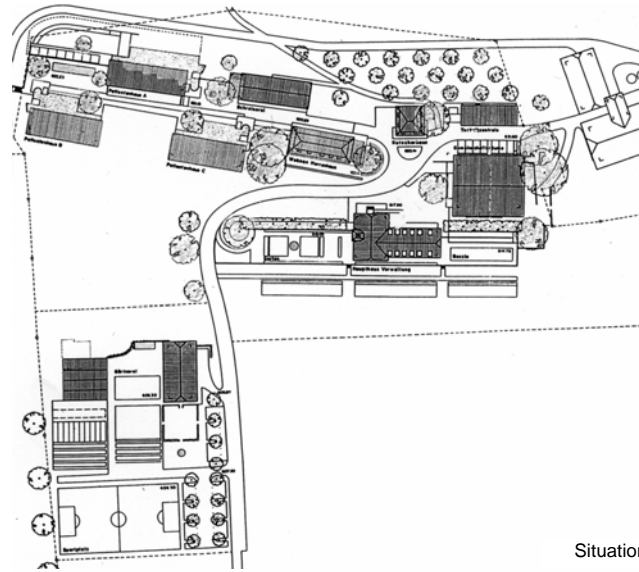
Wettbewerb	1989
Volksabstimmung	1994
Ausführung	1995-2000
Baukosten	Fr. 25.5 Mio
Bruttogeschossfläche	8'988 m ²
Rauminhalt SIA 116	32'769 m ³
Gebäudekosten BKP 2/m ³ SIA 116	Fr. 574.-

Kunst im architektonischen Kontext:	Susanne Müller Ewald Trachsel
Umgebungsgestaltung: Ingenieurarbeiten:	Klötzli + Friedli Stocker + Partner

Zentrum der neuen Klinik ist ein Platz, umgeben von den vier Altbauten. Diese Gebäude, von unterschiedlicher baulicher und architektonischer Qualität, bilden in ihrer Gesamtheit einen „einprägsamen Ort“.

Zu neuem Leben erweckt, bieten die alten Gebäude den hier weilenden Menschen zugleich Heimat und Neuorientierung in einer wichtigen Lebensphase. An der Achse, die vom Kern gegen Westen führt, liegen die neuen Patientenhäuser wiederum um einen Platz gruppiert, der Zusammenleben und Gemeinschaft symbolisiert.

Zusammen mit der Umgebungsgestaltung mit steinernen und grünen Elementen entsteht eine Folge von aussichtsorientierten und introvertierten Szenerien, als eine spannungsvolle „Promenade Architecturale“



Patientenzimmer

Kunst im arch. Raum

