

Neubau Einfamilienhaus Kosthofen

3262 Suberg

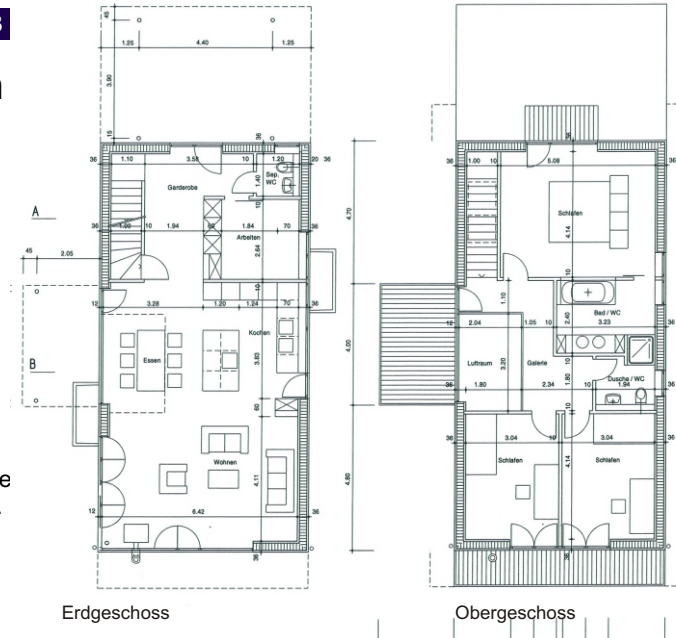
Ausführung
Baukosten
Holzbau

Aug – Dez 2005
CHF 610'000
Stuber+Cie AG
Holzbau Schüpfen

Wohnkonzept:

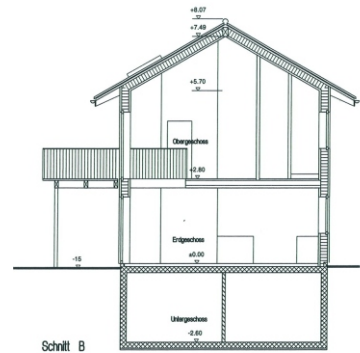
Kostengünstiges, zweigeschossiges Familienwohnhaus in Holzbaurahmenbauweise in ländlicher Gemeinde mit Vorschrift Satteldach.

Helle, lichte Raumwirkung durch mannigfaltige Durchblicke in der Wohnung und sorgfältig abgestimmtes Farbkonzept. Balkone und überdeckte Aussenbereiche. Luft-Wasser Wärmepumpe.



Erdgeschoss

Obergeschoss



Schnitt B

Schnitt



Gartenseite



Donnerstag 13.10.05

Freitag 14.10.05



Durchblicke Erdgeschoss

Durchblicke Obergeschoss

