

Zentralstellwerk Biel

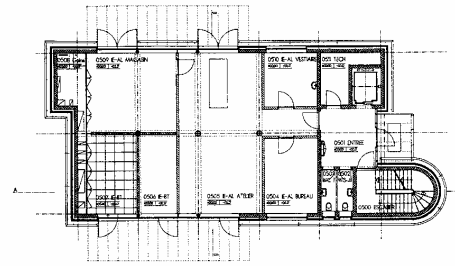
Aarbergstrasse
2501 Biel

Projektierung	1992-1994
Ausführung	1995-1997
Baukosten	Fr. 7.3 Mio
Bruttogeschossfläche	1'518 m ²
Rauminhalt SIA 116	7'050 m ³
Gebäudekosten BKP 2/m ³ SIA 116	Fr. 900.-

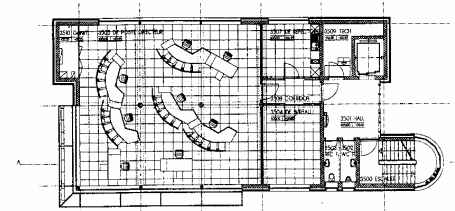
Das sorgfältig gestaltete Stellwerkgebäude steht als städtebaulicher Merkpunkt im Entwicklungsgebiet zwischen Bahnhof und See. Die architektonische Gestaltung ist durch Funktionalität geprägt, die den bahntechnischen Inhalt und Zweck ablesbar macht.

So ist der Kommandoraum mit einer grossen Fensterfläche ausgestattet, die den Blick über die Geleiseanlagen ermöglicht. Funktionell dient die Fassadenöffnung der integrierten Tageslichtführung, die blendungsfreie Computerarbeitsplätze mit angenehmem Tageslicht ermöglicht. Nachts sorgen energiearme Kunstlichtquellen, über die bestehenden Umlenkelemente geführt, für eine perfekte Lichtführung während des 24h-Betriebs. Ein geringer Energieverbrauch ohne Klimatisierung ist das Resultat.

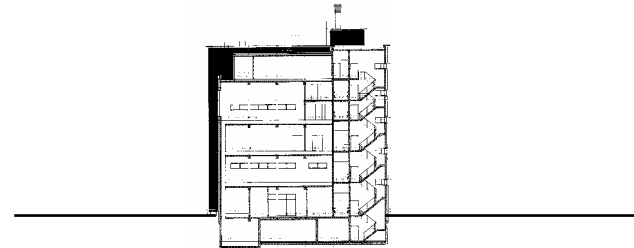
Das Stellwerk wurde 1998 in Madrid mit einer Anerkennung der „Brunel Awards“ für herausragende Leistung in der Eisenbahnarchitektur ausgezeichnet.



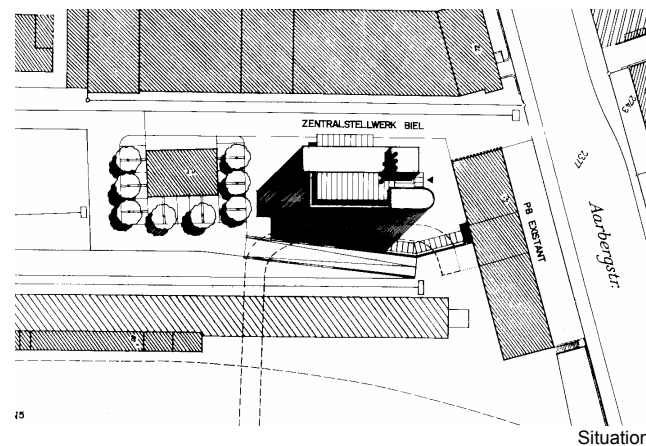
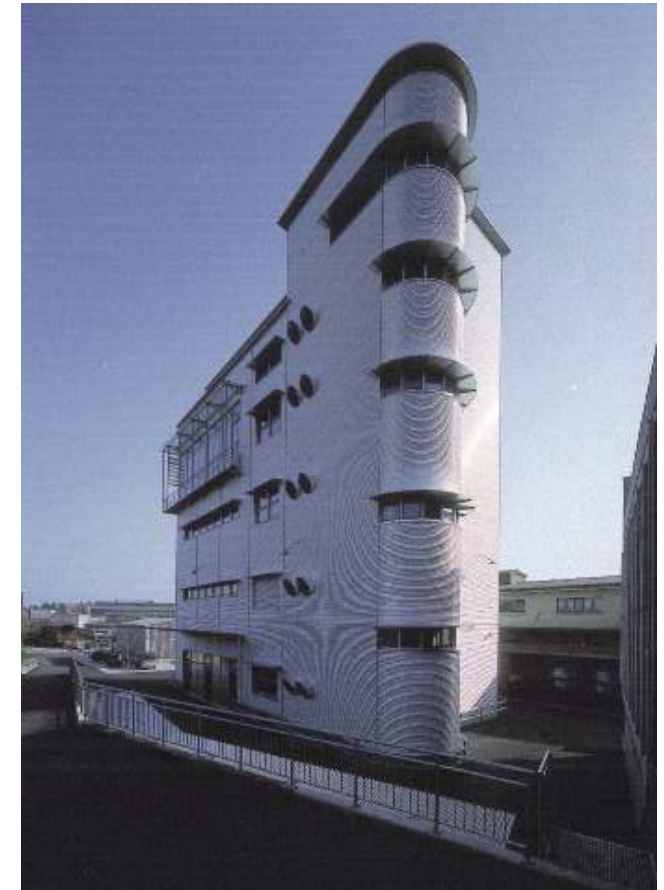
Grundriss Erdgeschoss



Grundriss 3. Obergeschoss



Schnitt



Situation

