

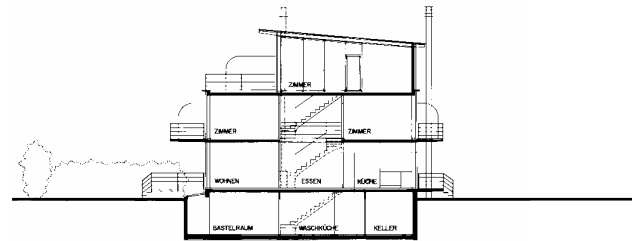
Doppelfamilienhaus Muri

Elfenastrasse 68/68a
3074 Muri b. Bern

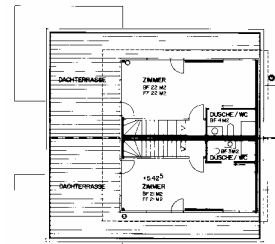
Projektierung	1996
Ausführung	1997
Bruttogeschossfläche je	185 m ²
Rauminhalt SIA 116 je	915 m ³
Gebäudekosten BKP 2/m ³ SIA 116 je	Fr. 547.-

Ausgezeichnet ist die Lage der Parzellen, direkt neben einer grossen Grünzone gelegen. Der behälterartige Umgang mit dem Terrain zwingt zu einer optimalen Ausnutzung des Grundstücks. So sind die beiden Doppelfamilienhäuser, mit 5 bis 6 Zimmern pro Haus, auf drei Geschossen konzipiert. Licht von allen Seiten, helle und grosszügige Räume, innen- und aussenräumliche Bezüge sind die Hauptthemen der Gestaltung.

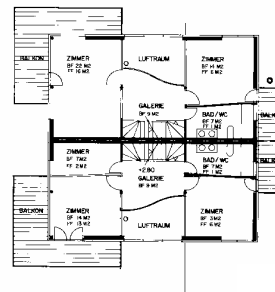
Die Terrasse auf dem Attikageschoss bietet einen zusätzlichen privaten Aussenraum mit Aussicht auf den Gurten. Die einfache, leichte und energetisch optimierte Konstruktionsweise ermöglicht, trotz individuellem Ausbau, eine kostengünstige Anlage.



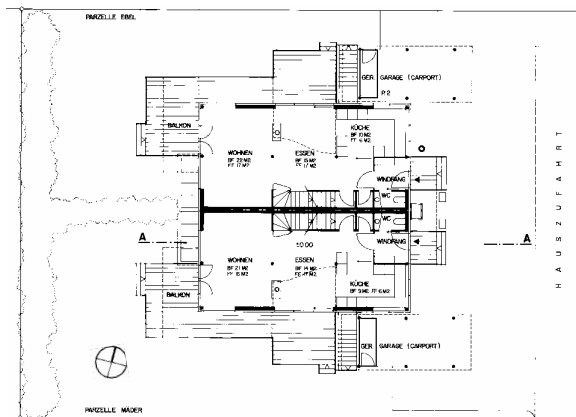
Schnitt



Grundriss Dachgeschoss



Grundriss Obergeschoss



Grundriss Erdgeschoss

