

# Um- und Erweiterungsbau UBS

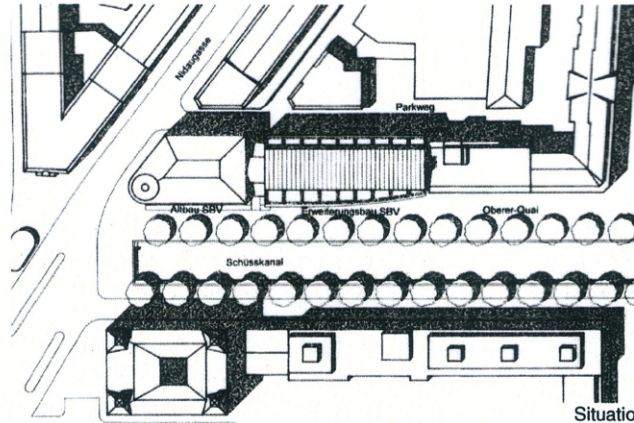
Nidaugasse 49  
2502 Biel

Wettbewerb	1989	1992
Baubewilligung		1993-1996
Ausführung		Fr. 30.2 Mio
Baukosten		4'110 m <sup>2</sup>
Bruttogeschossfläche		33'614 m <sup>3</sup>
Rauminhalt SIA 116		Fr. 635.-
Gebäudekosten BKP 2/m <sup>3</sup> SIA 116		

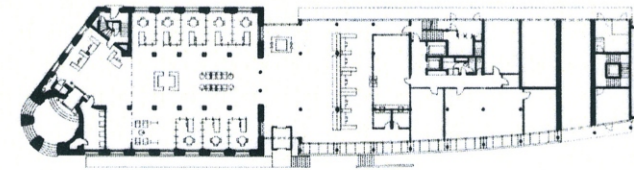
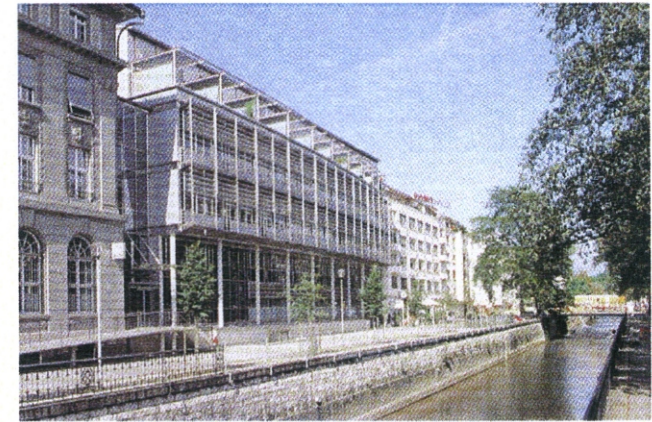
In städtebaulich anspruchsvoller Lage ergänzt der feinmasstäblich gegliederte Neubau den historisch bedeutungsvollen Altbau des ehemaligen Bankvereins. Nutzungsneutral konzipiert weist der Neubau ein neuartiges Tageslichtumlenkungssystem mit unkonventionellem Sonnenschutz auf. Die Gesamtanlage ist auf Energiesparen und Kostenminimierung ausgelegt.

Die filigrane Metallfassade der Bürogeschosse enthält jeweils im oberen Drittel zwischen die Isolierverglasung gesetzte Umlenkprismen, die das Tageslicht in der ganzen Spektralität bis tief in das Rauminnere blendungsfrei auf die Arbeitsfläche bringen.

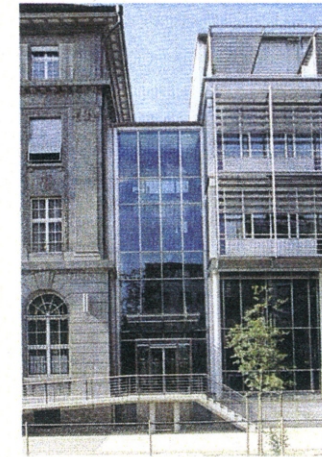
Vor die Fassade gesetzte Reinigungsstege als zusätzlichen Witterungsschutz tragen auf der Südfassade die der Sonne nachgeführten Sonnenschutzprismen. Diese sind durchscheinend, reflektieren die Wärmestrahlung und lassen nur das Tageslicht in diffuser Form auf die Fassade fallen, von wo es ins Gebäude umgelenkt wird.



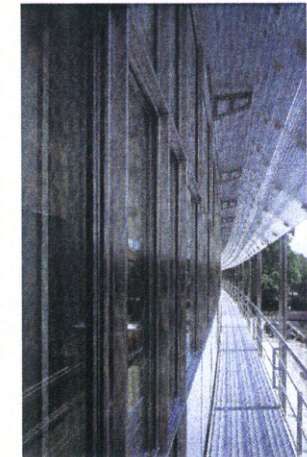
Situation



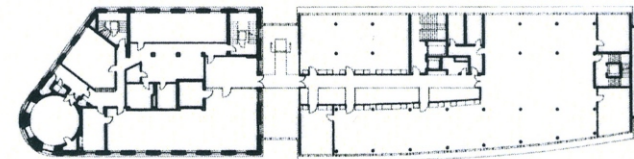
Grundriss Erdgeschoss



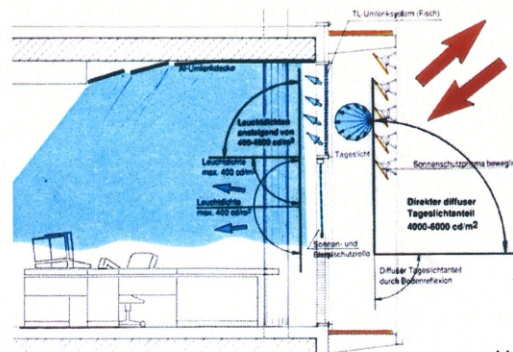
Verbindung Alt / Neu



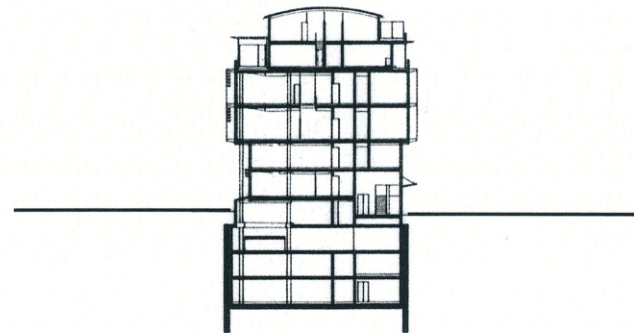
Laufsteg



Grundriss 2. Obergeschoss



Lichtumlenkung



Querschnitt