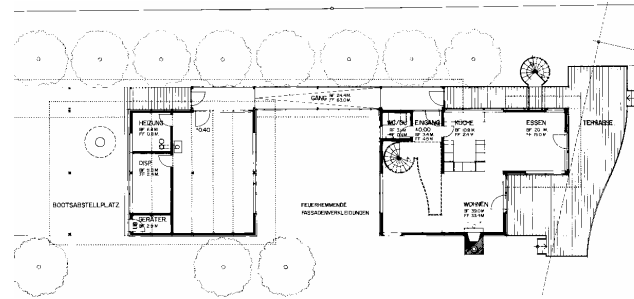


Haus mit Atelier am See

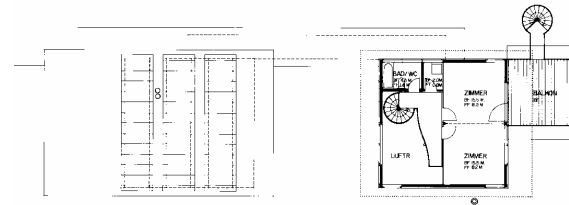
rte du Lac 87
1787 Môtier

Projektierung	1994
Ausführung	1995-1996
Bruttogeschossfläche	196.5 m ²
Rauminhalt SIA 116	1'202 m ³
Gebäudekosten BKP 2/m ³ SIA 116	Fr. 631.-

Auf der Seite des Mont Vully liegen die Parzellen mit Seeanstoss lang und schmal nebeneinander. Ein Wohnhaus auf dieser extremen Grundstückform zu bauen, erfordert eine Entwicklung des Gebäudegrundrisses in die Tiefe. An einem Erschliessungs-Korridor liegen die einzelnen Elemente des Gebäudes, wie Perlen auf einer Schnur aufgefädelt. Bootsunterstand mit Autoabstellplatz, Atelier der Künstlerin, Meditationshof und eigentliches Wohnhaus. Das Wohnen ist auf zwei Geschossen konzipiert. Innenräumliche Bezüge über beide Stockwerke, viel Licht und helle Farben lassen das kleine Haus grossräumig erscheinen. Dazu tragen auch der moderne Holzrahmenbau und die weit ausladenden Terrassen bei. Das Haus orientiert sich ganz auf den See und behält gleichzeitig durch den Innenhof viel Eigenleben für die Bewohner.



Grundriss Erdgeschoss



Grundriss Obergeschoss

