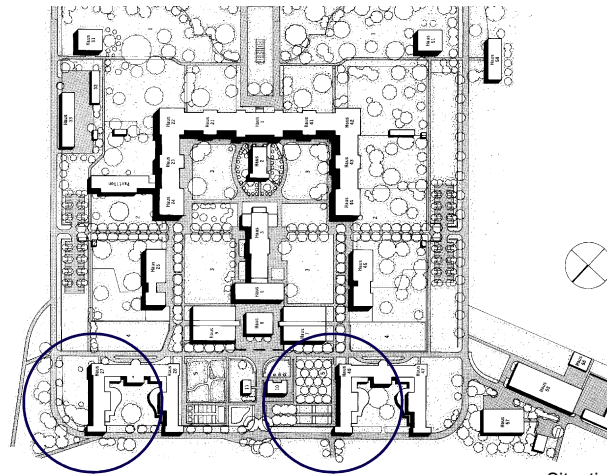


Psychiatrische Klinik Münsingen

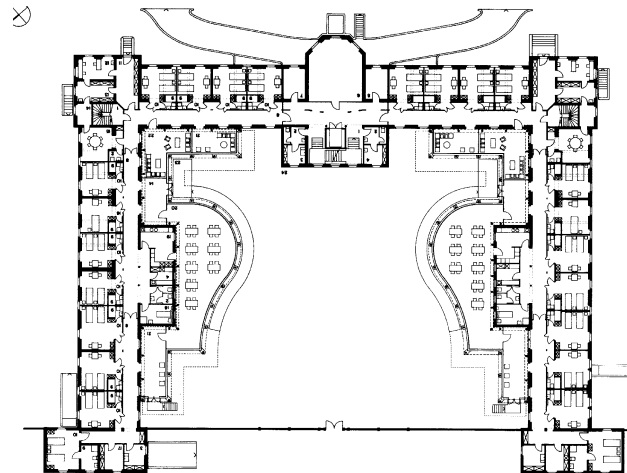
3110 Münsingen

Parallelprojektierung		1980
Projektierung	M7	1982
	F7	1987
Ausführung	M7	1985-1992
	F7	1990-1992
Baukosten	Fr.	16.2 Mio
Bruttogeschossfläche		6'120 m ²
Rauminhalt SIA 116		35'210 m ³
Gebäudekosten BKP 2/m ³ SIA 116	Fr.	426.-

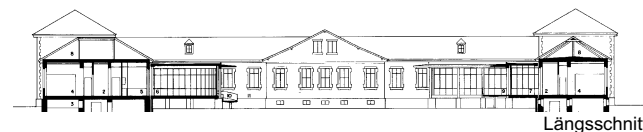
Das gewählte Konzept beinhaltet den massvollen Umbau des bestehenden Gebäudes und das hofseitige Anbauen von zwei Aufenthaltsräumen. In die ursprünglich überbreiten Gangzonen, die früher als Tagesaufenthaltsbereich dienten, konnten die dringend notwendigen Nassräume (WC, Duschen) eingebaut werden. Der Gangbereich wurde somit zur reinen Zirkulationszone. Die neuen Aufenthaltsräume wurden direkt auf den Innenhof -Garten orientiert, sichtigeschützt von aussen aber trotzdem mit Sicht nach aussen. Es ergab sich somit eine klare und sinnvolle Gliederung innerhalb der einzelnen Aufnahmestationen in einen Tagesbereich (Gemeinschaftsnutzung in Hofbauten) und einen Nachtbereich (Individualnutzung, Patientenzimmer im Altbau). Die bestehende Baustruktur wurde im wesentlichen gewahrt, von aussen sind mit Ausnahme der Hofbauten keine baulichen Eingriffe sichtbar.



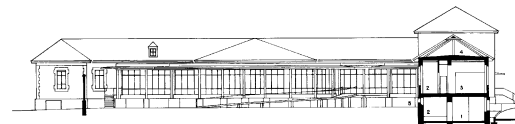
Situation



Grundriss Erdgeschoss



Längsschnitt



Querschnitt

