

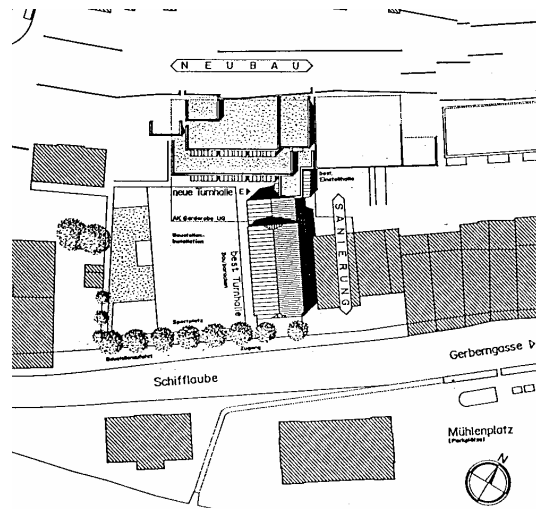
# Turnhalle Matte

Schiffлаube 6 und 6a  
3011 Bern

Wettbewerb	1980
Projektierung	1981
Ausführung	1988-1990
Baukosten	Fr. 5.5 Mio
Bruttogeschossfläche	1'216 m <sup>2</sup>
Rauminhalt SIA 116	8'513 m <sup>3</sup>
Gebäudekosten BKP 2/m <sup>3</sup> SIA 116	Fr. 460.-

Kunst im architektonischen Kontext: Reinhart Morscher  
Ingenieurarbeiten: H.R. Kappeler

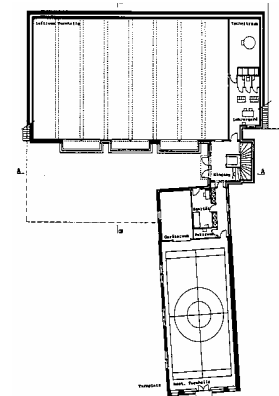
Die Turnhalle Matte liegt unterhalb der Altstadt, am Fuss des Aaretalhangs. Die alte Turnhalle mit ihrem Aussenplatz (1882 erbaut) bildet einen markanten Zwischenraum in der typischen Zeilenbauweise der Laubenganghäuser in der Matte. Das Projekt besteht durch den sorgfältigen Umgang mit der bestehenden Bausubstanz und durch die respektvolle Einordnung in die schwierigen topographischen und städtebaulichen Gegebenheiten. Der in seiner Erscheinung terrassenartig ausgebildete Turnhallenneubau bildet mit dem Altbau zusammen eine bauliche und funktionelle Einheit und lässt den Übergang vom ebenen Schwemmboden zum Aaretalhang noch sichtbar. Die quartierprägenden Elemente, die alte Turnhalle, der Turnplatz und der gewachsene Hangfuss bleiben weitgehend erhalten.



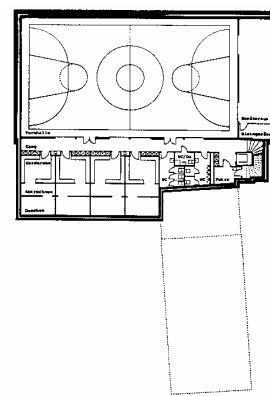
Situation



Querschnitt



Grundriss Erdgeschoss



Grundriss Untergeschoss

