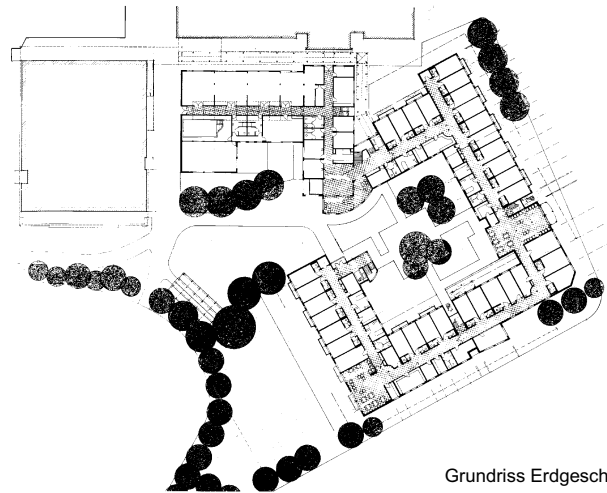
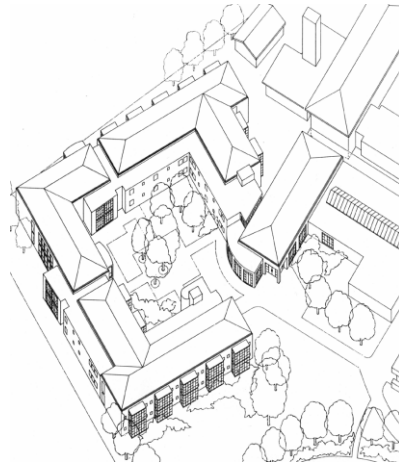


Private Nervenlinik Meiringen

Willigen, 3860 Meiringen, Tel 033-972 81 11

Wettbewerb	1983
Überarbeitung	1984
Projektierung	1985
Ausführung	1985-1990
Baukosten	Fr. 19 Mio
Bruttogeschossfläche	8'200 m ²
Rauminhalt SIA 116	27' 800 m ³
Gebäudekosten BKP 2/m ³ SIA 116	Fr. 588.-

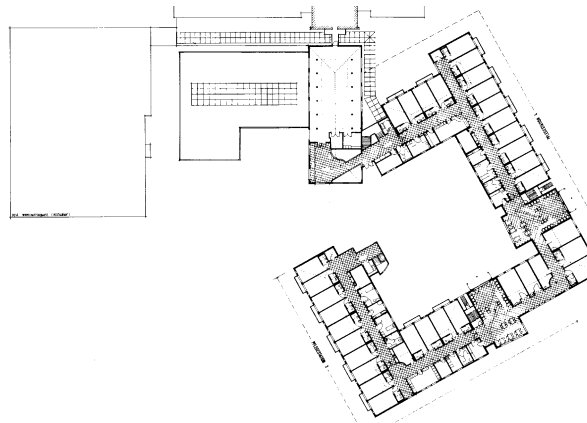
Eine klare Trennung zwischen Innen und Aussen, zwischen Privatheit und Öffentlichkeit, zwischen Intimität für den Patienten und Kontrollmöglichkeiten durch das Personal, steht bei einer Nervenlinik im Vordergrund der planerischen Anforderungen. Die nur zweigeschossigen Neubauten in Meiringen sind so konzipiert, dass den Patienten ein Maximum an Geborgenheit und Individualität, aber gleichzeitig auch an gemeinsamen Aktivitäten geboten wird. Die beiden Bettentrakte sind übers Eck gestellt, mit einem in die Ecke gesetzten Personalbereich. Die Aufenthalts- und Essräume bilden transparente Raumzonen, durchgehende räumliche Einheiten, die sowohl zum windgeschützten Innenhof wie auch nach aussen hin orientiert sind. Die Fenster sind bewusst stark durch Sprossen geteilt, um so gewissermassen als Filter des Aussen nach Innen zu figurieren. Das vermittelt dem Patienten ein gewisses Schutzgefühl vor Einblicken von aussen.



Grundriss Erdgeschoss



Situation



Grundriss Obergeschoss

