

Bezirksspital Grosshöchstetten

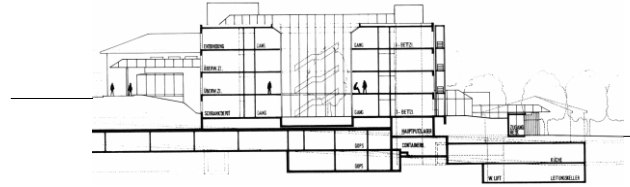
3506 Grosshöchstetten

Wettbewerb	1980
Projektierung	1983
Ausführung	1984-1989
Baukosten	Fr. 21.2 Mio
Bruttogeschossfläche	7'656 m ²
Rauminhalt SIA 116	27'727 m ³
Gebäudekosten BKP 2/m ³ SIA 116	Fr. 631.-

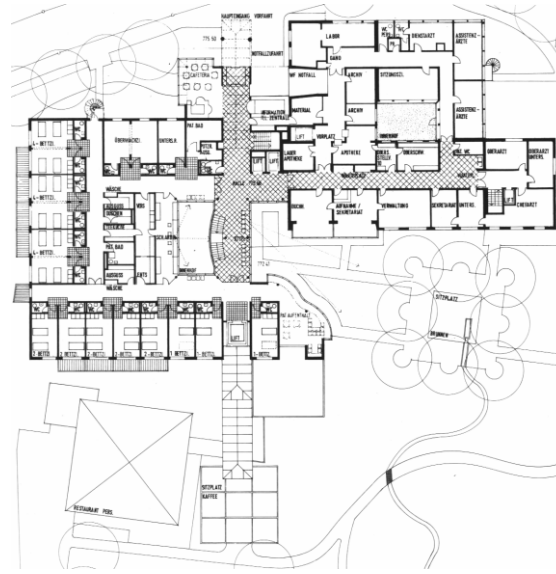
Die klare kubische Gliederung der Gebäude, die Integration von viel Glas und Stahl verleihen dem Baukörper Transparenz und Leichtigkeit. Der Bau ist nicht spektakulär, aber er besticht auf den ersten Blick durch eine sorgfältige Bezugnahme auf den zumindest städtebaulich nicht leicht zu definierenden Ort, durch die leichte Konstruktion, die nur wenig mehr mit der traditionellen Spitalbauweise, mit geschlossenen nach innen zentrierten Baukörpern, zu tun hat.

Das Projekt besteht durch eine gelungene Verbindung von einem bestehenden Gebäudekomplex mit einem Neuen, so dass sich ein Ganzes ergibt.

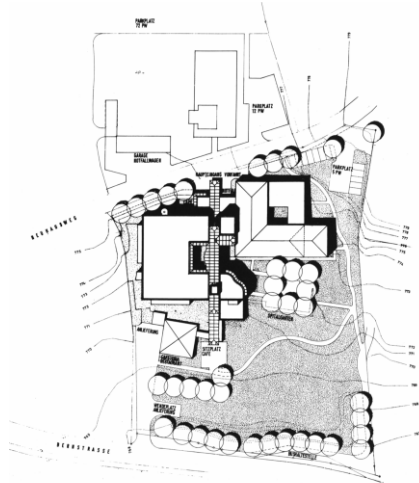
Die neuen Gebäude sind eng mit dem bestehenden Bau verbunden und halten den Park als zusammenhängende Erholungszone frei. So bleiben die Wege kurz, und es ergibt sich ein günstiges Verhältnis zwischen Brutto- und Nettfläche, d.h. günstigere Investitionskosten.



Schnitt



Grundriss Erdgeschoss



Situation

